

ND
673
.M5
A4

BRUGES



MUSEÉ DE L'HOPITAL ST JEAN

ALBUM ILLUSTRÉ

DES

Oeuvres d'Hans Memling

7593
M51



GUSTAVE HERMANS, EDITEUR
Rue Dierckxsens, 9. ANVERS



BRIGHAM YOUNG UNIVERSITY
LIBRARY
PROVO, UTAH

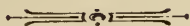
18



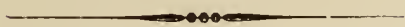
Portrait de Hans Memling.

759.3
1/51

BRUGES



MUSÉE DE L'HOPITAL ST-JEAN



Album Illustré

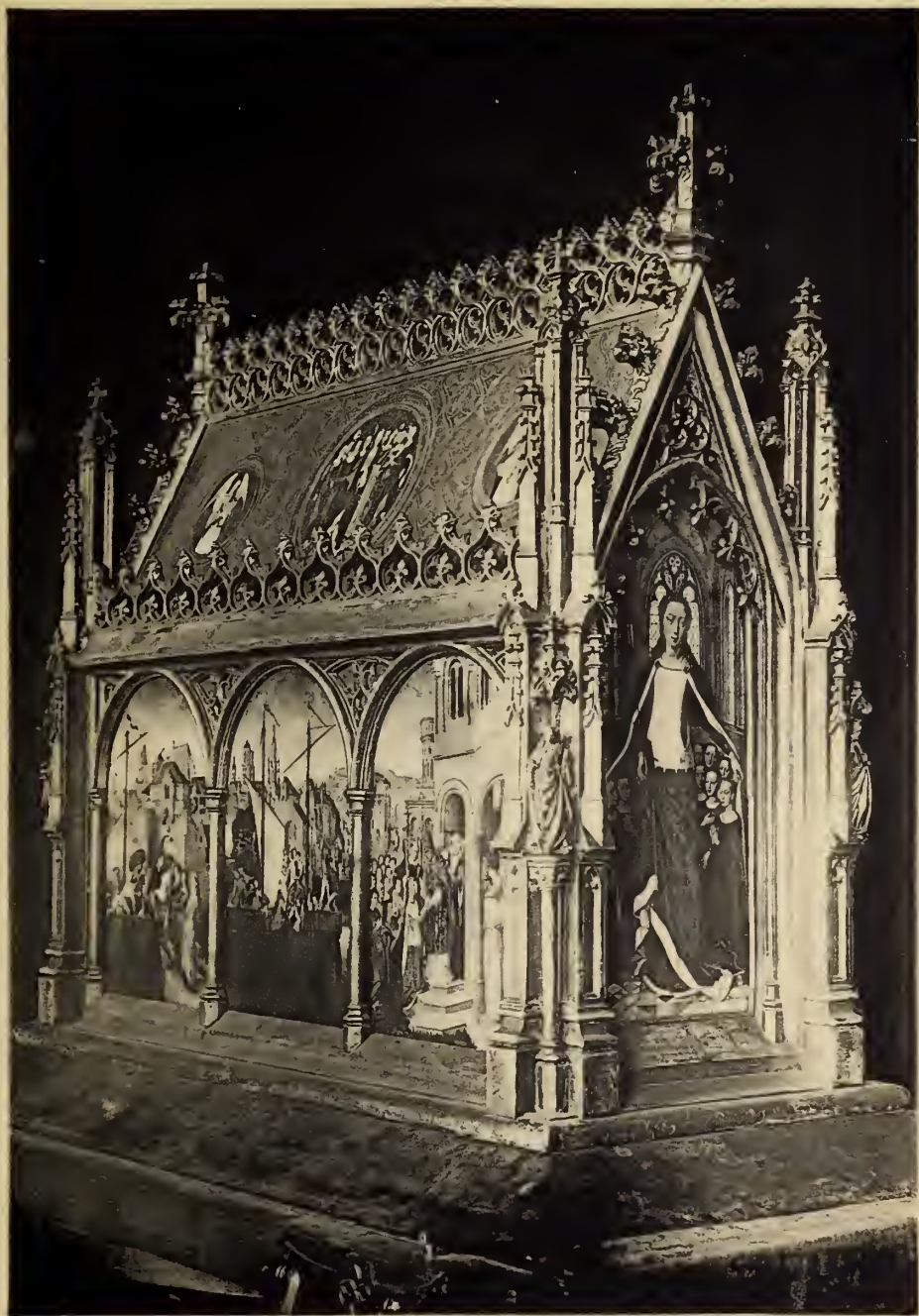
DES ŒUVRES

d'Hans Memling




ANCIENS ETABLISSEMENTS HERMANS
Société Anonyme
9, RUE DIERCKXSENS, ANVERS

BRIGHAM YOUNG UNIVERSITY
LIBRARY
PROVO, UTAH



*La Châsse de Sainte Ursule.
(Vue d'ensemble).*



Digitized by the Internet Archive
in 2016

HANS MEMLING



L'Arrivée à Cologne
Premier panneau de la Châsse de Ste-Ursule.

HANS MEMLING



*Le débarquement à Bâle
Deuxième panneau de la Châsse de Ste-Ursule.*

HANS MEMLING



L'Arrivée à Rome
Troisième panneau de la Châsse de Ste-Ursule.

HANS MEMLING



*Le départ pour Cologne
Quatrième panneau de la Châsse de Ste-Ursule.*

HANS MEMLING



*Le Martyre des Vierges
Cinquième panneau de la Chasse de Ste-Ursule.*

HANS MEMLING



La Mort de Sainte-Ursule
Sixième panneau de la Chasse de Ste-Ursule.

HANS MEMLING



*Sainte Ursule protégeant les Vierges,
extrémité de la Châsse de Ste-Ursule.*

HANS MEMLING



*La Vierge & l'Enfant Jésus enseignant la vertu aux sœurs de l'hôpital
Saint Jean, extrémité de la Châsse de Ste-Ursule.*

HANS MEMLING



*Sainte Ursule entourée de ses compagnes et des deux pontifes Martyrs
faite de la Chasse de Sainte Ursule.*

HANS MEMLING



*Le Couronnement de Sainte-Ursule
faite de la Châsse de Sainte Ursule.*

HANS MEMLING



Anges célébrant l'Apothéose de Ste-Ursule, faite de la Châsse de Ste-Ursule.

HANS MEMLING



Anges célébrant l'Apothéose de Ste-Ursule, faite de la Châsse de Ste-Ursule.

HANS MEMLING



La Vierge à la pomme, diptyque.

HANS MEMLING



*Portrait de Martin van Nieuwenhoven,
Donateur du Diptyque : La Vierge à la pomme.*

HANS MEMLING



Portrait de la fille de Guillaume Moreel, dit Sybilla Sambetha.

HANS MEMLING



*Le Mariage Mystique de Ste-Catherine.
Panneau central du triptyque.*

HANS MEMLING



La Décollation de St-Jean Baptiste et St-Jean l'Evangeliste à Patmos, volets du triptyque : le Mariage Mystique de Ste-Catherine.

HANS MEMLING



L'Adoration des Mages, panneau central du triptyque.

HANS MEMLING



*La Nativité et la Présentation au temple
Volets du triptyque : l'Adoration des Mages.*

HANS MEMLING



*Saint Jean Baptiste & Sainte Véronique
Revers des volets « L'Adoration des Mages ».*

HANS MEMLING



La Descente de Croix, panneau central du triptyque.

HANS MEMLING



*Sainte Barbe, Saint Adrien et le portrait d'Adrien Reins.
Volets du triptyque : la Descente de Croix.*

HANS MEMLING



Sainte Wilgeforte & Sainte Marie l'Egyptienne.

BRIGHAM YOUNG UNIVERSITY

3 1197 21127 1116

DATE DUE

NOV 12 1999

NOV 27 1999

Brigham Young University

**INT.
ARCH.**

